



Energia nuova!

Per iniziare l'anno con la qualità,
il valore e l'innovazione di sempre

Completezza di gamma, prodotti innovativi,
soluzioni intelligenti e strumenti utili
per supportare ogni tua attività

Gennaio / Marzo 2023

se.com/it

Life Is On

Schneider
Electric

La distribuzione elettrica Smart e il valore dei dati

Monitorare per efficientare. Due regole base supportate dal piano transazionale 4.0

Per garantire che i requisiti del piano “Transizione 4.0” siano pienamente soddisfatti, i dati energetici vengono trasmessi ad un sistema di supervisione, oppure ad un MES, in modo che il dato energetico possa essere correlato al dato produttivo e che si possa quindi associare l'efficientamento energetico all'efficientamento produttivo dell'intero impianto. Come chiarito dal documento di FAQ pubblicato dal MISE a maggio 2017, è necessario che le tre funzioni di gestione, monitoraggio e utilizzo efficiente dell'energia vengano svolte contestualmente.

Sono numerose le soluzioni Schneider Electric che soddisfano tali requisiti e il sistema MT-BT Smart di Schneider Electric nasce nativamente connesso per assecondare le richieste normative.

Se vuoi saperne di più, contatta la filiale commerciale più vicina a te. Troverai supporto immediato.



scopri
le nostre sedi

In questo numero

Promo & News

Illuminazione di emergenza 4
Scopri la gamma completa

Fotovoltaico
Protezione e gestione 6

KNX
Scopri i nostri Software 8

UPS
Scopri i modelli Easy UPS 10

Condotti sbarre
I vantaggi della gamma Canalis KB 11

Industry
Avviamento motori e pulsanteria 12

Promozioni
Prodotti 14

Storie di successo
Live Camping Merano 17

**Come portare valore
al tuo cliente;
Entra nel Club esclusivo
MySchneider Electrician** 18-19

Guida Tecnica quadri d'automazione

Se utilizzi Contenitori Universali Spacial SF e cerchi consigli utili per migliorare la flessibilità e l'affidabilità del tuo quadro secondo la normativa IEC 61439-2 in questa guida troverai le istruzioni su come realizzare in condizioni ottimali un quadro elettrico con componenti Schneider Electric per rispondere alle esigenze di sicurezza elettrica e continuità di servizio.



Scarica
la Guida Tecnica!

Catalogo Interattivo ComPacT New Gen

Il catalogo interattivo ti permette di scoprire i nuovi interruttori scatolati, navigando tra le pagine in modo più agevole, con la possibilità di impostare segnalibri, creare post-it virtuali con note personalizzate, cliccare sui link ai video e molto altro.



Consulta
qui il flipbook

NEW

Iscriviti al nostro Webinar

Facciamo insieme la scelta
corretta del differenziale
01 Febbraio 2023, 17.00-18.00

A seconda dei carichi presenti sul circuito, si possono generare diverse forme d'onda di corrente di dispersione a terra. I diversi tipi di interruttori differenziali che sono stati definiti dalla normativa per proteggere completamente le persone.



Semplicità di scelta, completezza di gamma, integrazione a più livelli

Le recenti innovazioni tecnologiche ci hanno permesso di semplificare l'offerta, le prestazioni multiple, permettono di velocizzare la scelta. L'offerta copre tutte le esigenze dai piccoli ai grandi edifici dove proponiamo architetture connesse e integrate nei sistemi di gestione degli edifici.



4 in 1

Prestazioni multiple

4 autonomie selezionabili da selettore.

2

Funzionamenti

SE-SA selezionabile da selettore.

5

Livelli di luce

Flussi luminosi
110 > 250 > 500 >
800 > 1000 > 1500 lm.

2 in 1

Segnalazione integrata

Semplici accessori aggiungono la funzione segnalazione.

Catalogo Tecnico

Per la **progettazione** degli impianti di illuminazione di emergenza



Download



Download

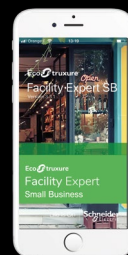


Connessa Monitoraggio remoto

Tramite APP e software completamente personalizzabile, programmazione Plug&Play, configurazione semplice e immediata per tutte le dimensioni di impianto.

Senza fili Comunicazione

In radiofrequenza tra gli apparecchi, notifiche in tempo reale tramite APP Facility Expert SB, integrazione sensori di temperatura, di energia e moduli di controllo.



-25°

Modello dedicato

Ad applicazioni in condizioni di temperatura estreme.

IP65

Segnalazione versatile

Accessori mantengono il grado IP dell'apparecchio base.

Integrata nei sistemi di gestione

dell'edificio con protocolli standard fino al massimo livello di integrazione con EcoStruxure.

Sfogliabile

Per la **scelta rapida** del prodotto adatto alle tue esigenze



EcoStruxure™ Building
Innovation At Every Level



Fotovoltaico

Dispositivi per la protezione degli impianti fotovoltaici



Interruttori non automatici in SW-60DC

Interruttori C60PV-DC in curva B

- **Assicurano la protezione** dei cavi posti tra ogni stringa fotovoltaica e l'inverter da correnti bidirezionali.
- **Garantiscono sicurezza** anche in caso di rimozione dell'inverter grazie a un blocco a lucchetto.
- Possono essere **associati ad un sezionatore** del quadro di campo SW60-DC.

C60PV-DC		
In (A)	10	A9N61650
	16	A9N61651
	20	A9N61652
	25	A9N61660
SW60-DC		
Poli	2P	A9N61699



Limitatori di sovratensione

Limitatori iPRD PV-CC

Proteggono i circuiti contro le sovracorrenti indotte e condotte nel generatore e nel gruppo di conversione dell'impianto fotovoltaico.

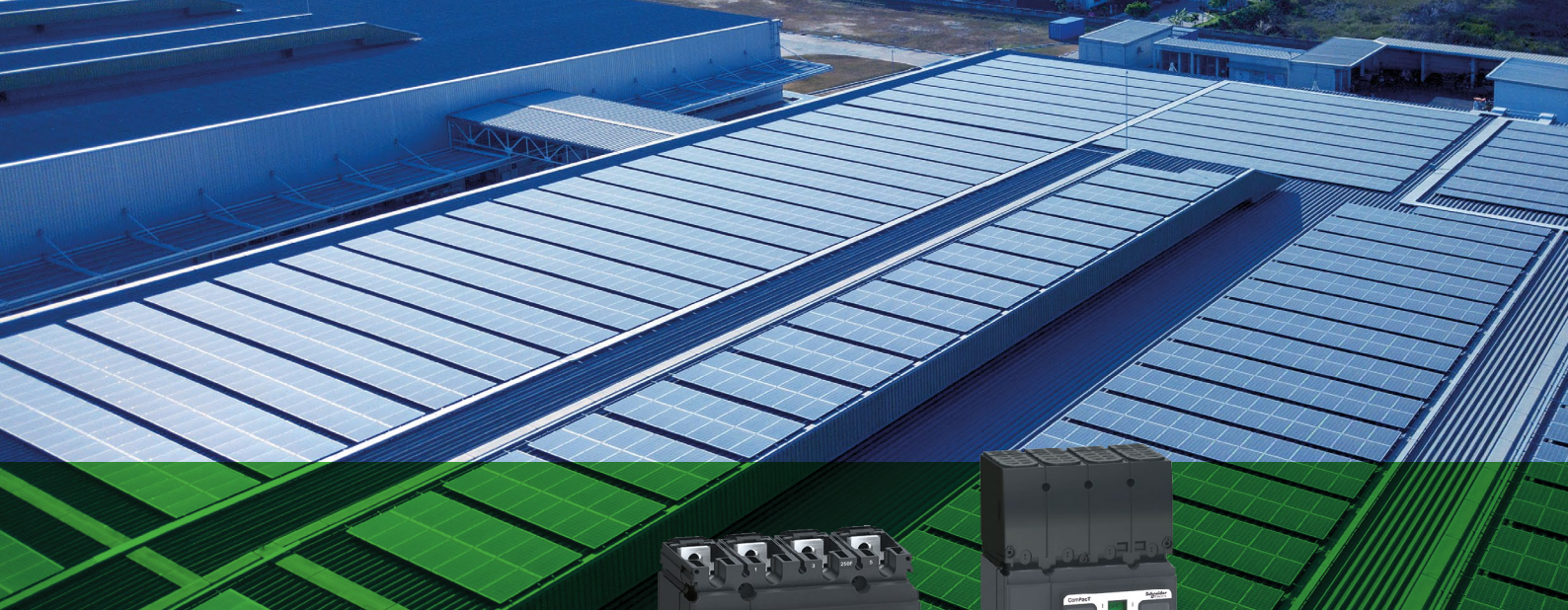
	I Totale (kA) corrente massima di scarica	In (kA) corrente nominale di scarica	Tensione massima continua (V)	Codice
iPRD 40r 800PV	40	15	800	A9L40271
iPRD 40r 1000PV	40	15	1000	A9L40281

Centralini e quadri stagni KAEDRA

Quadri da parete IP65 per apparecchi modulari

Dimensioni h x l x p - mm	Moduli da 18 mm	Passi da 9 mm	Potenza dissipabile	Codice
280 x 340 x 160	12 (1x12)	24	24 W	10340
460 x 340 x 160	24 (2x12)	48	34 W	10342
460 x 448 x 160	36 (2x18)	72	47 W	10343
610 x 340 x 160	36 (3x12)	72	46 W	10344
610 x 448 x 160	54 (3x18)	108	65 W	10345





Interruttori scatolati in corrente continua

Gli interruttori **ComPacT New Gen NSX DC** dedicati al **settore fotovoltaico** incrementano l'**affidabilità** e l'**efficienza** degli **impianti** ad energia solare.



**Interruttori
NSX DC EP**



**Interruttori
NSX DC PV**



Per altri prodotti scarica il catalogo completo

Descrizione	Tensione (Vcc)	Poli	In (A)	Sganciatore	Codice *	* Da ordinare con:
NSX100 NA DC PV	1000	4	100	NA	C104100D1S	<ul style="list-style-type: none"> Piastra con dissipatore (2xLV438328) Accessori di isolamento obbligatori - coprimorsetti lunghi monte/valle (LV438327+ LV429518).
NSX160 NA DC PV	1000	4	160	NA	C164160D1S	
NSX80 DC PV TM80DC	1000	4	80	TMD	C10F4TM080D1	
NSX250 NA DC EP 100A	1500	4	100	NA	C254100D3S	
NSX250 NA DC EP 160A	1500	4	160	NA	C254160D3S	
NSX250 DC EP TMD 100A	1500	4	100	TMD	C25F4TM100D3	

Cassette orizzontali in poliestere

Thalassa PLM Landscape

- **Porta rimovibile** senza staccare le cerniere.
- **Più spazio** disponibile nel fondo grazie alla maggiore larghezza.
- **Grado di protezione IP66:** IEC 60529.
- **Resistenza meccanica IK10:** IEC 62262.



video

Dimensioni (mm)			Contenitore	Tetto	Piastra di fondo		Staffe di fissaggio
Altezza	Larghezza	Profondità			Acciaio galvanizzato	Poliestere	
536	747	300	NSYPLM57G	NSYCSA57	NSYMM75	NSYMP75	NSYFPPLMG* (Poliamide con fibra di vetro)
636	847	300	NSYPLM68G	NSYCSA68	NSYMM86	NSYMP86	NSYFPXPLM* (Acciaio Inox)
852	1056	350	NSYPLM810G	NSYCSA810	NSYMM108	NSYMP108	
Fornitura			1	1	1	1	4

* Adatto per tutti i codici: assemblaggio facile e veloce tramite gli inserti, senza forare il contenitore. IP garantito

KNX

KNX Essentials

Poche semplici regole
per un **impianto di successo**

KNX è un sistema bus per la domotica e la Building automation. Per "bus" si intende un cavo dati standard. Questo sistema ha un'ampia gamma di applicazioni, ad esempio illuminazione, schermatura solare, HVAC, gestione energetica, controllo AV, ecc.

Affidabilità

Flessibilità

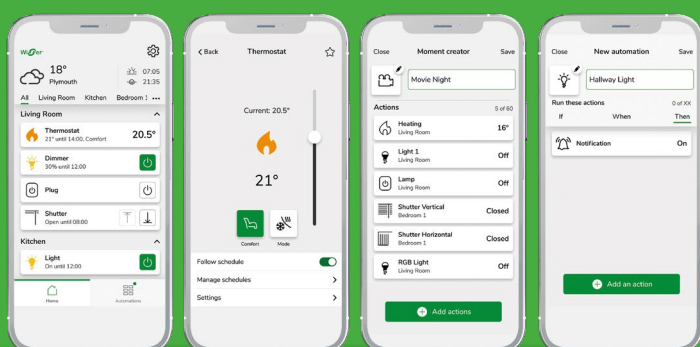
SpaceLogic
KNX

Semplicità

Regole installative

Le caratteristiche dello **standard KNX** consentono di collegare i dispositivi alla linea in qualsiasi maniera (serie, stella, albero o mista), **eliminando di fatto qualsiasi vincolo** topologico installativo.

All'interno della linea bus bisogna tener ricordarsi di posizionare un dispositivo KNX massimo a 350 metri di cavo da un alimentatore e la lunghezza massima di tutti i cavi interni alla linea non deve superare i 1000 m. Se si utilizzano i nuovi alimentatori SpaceLogic KNX possono essere installati e collegati senza distanza tra di loro massimo 2 alimentatori da 640 mAh e 320 mAh, se si utilizzano gli alimentatori KNX REG-K vanno posti ad almeno 200 metri l'uno dall'altro.



Nuova app Wiser KNX



GET IT ON
Google Play



Download on the
App Store

Software per la progettazione KNX

Dalla progettazione elettrica d'impianto alla programmazione dei dispositivi

I-project 6.1

Esportazioni utili alla progettazione e al dimensionamento di un impianto KNX

Dopo avere creato il progetto in I-project 6.1, sono immediatamente disponibili i CAD di tutti i componenti KNX utilizzati, gli schemi di collegamento e la tabella delle funzioni, con il dettaglio dei codici dei prodotti utilizzati, le funzioni assegnate ai canali e i dettagli degli spazi installativi utilizzati (per esempio il nome dei quadri), utili anche per la successiva messa in servizio tramite eConfigure e ETS6.

Supporto alla progettazione di sistemi KNX

I-project 6.1 dà la possibilità di integrare nel loro progetto del quadro elettrico l'intero impianto KNX. In questo modo gli impianti di building automation vengono sviluppati curando la parte elettrica e l'automazione KNX, considerando per entrambi la creazione di schema a blocchi e fronte quadro.

eConfigure KNX Lite

Software grafico di configurazione per impianti domotici con tecnologia KNX di Schneider Electric

Il catalogo dei dispositivi Schneider Electric configurabili con questo software è costantemente aggiornato. Il progetto creato con eConfigure KNX Lite può essere importato in ETS5 con l'app eConfigure KNX Expert.

- Interfaccia grafica
- Creazione funzioni in modalità drag & drop
- Creazione automatica dei quadri
- Catalogo dispositivi aggiornato
- Pacchetti di soluzioni già pronte e personalizzabili
- Realizzazione semplice di scenari
- Catalogo scenari pre-configurati
- Realizzazione di impianti fino a 250 dispositivi
- Configurazione automatica dell'interfaccia Touch di Wiser for KNX e SpaceLYnk



UPS

Easy UPS



Prodotti in Promozione
pag. 16

Continuità e qualità dell'alimentazione per tutte le applicazioni

Facile da **Configurare**

- Un numero ottimizzato di codici per coprire un massimo di esigenze
- Un nuovissimo strumento di selezione disponibile per definire in pochi clic la soluzione adatta alle vostre necessità.

Facile da **Installare**

- Sistemi UPS compatti e robusti
- Collegamenti semplificati
- Messa in esercizio in completa autonomia

Facile da **Mantenere**

- Sistemi UPS facilmente collegabili aggiungendo una scheda di comunicazione Web/SNMP per monitorare lo stato degli apparecchi da remoto nell'ambiente EcoStruxure™ per la manutenzione preventiva e correttiva.

Easy UPS monofase



Easy UPS BVS

Line Interactive

da **500 a 1000 VA**



Easy UPS SMVS

Line Interactive con onda sinusoidale

da **750 a 3000 VA**



Easy UPS SRVS

Online doppia Conversione

da **1 a 10 kVA**



Easy UPS trifase

Ideale per il mondo terziario e con caratteristiche adeguate anche ad ambienti industriali di piccole o medie imprese per facilità di installazione, uso e manutenzione.

da **10 a 40 kVA**



Condotti sbarre

Canalis KB

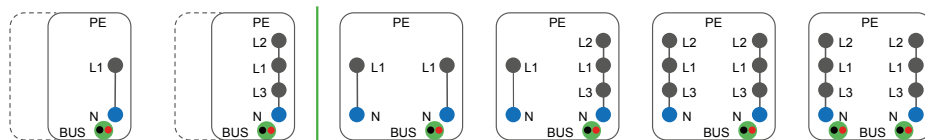
Per il supporto, l'alimentazione e la gestione dei corpi illuminanti



Canalis KB è la **gamma di condotti sbarre Schneider Electric** dedicata a soddisfare qualsiasi richiesta legata al mondo della distribuzione elettrica per l'illuminazione (25-40 A).

L'ampia scelta di configurazioni polari, spine ed accessori, rende l'offerta estremamente versatile e flessibile. In tutte le configurazioni è possibile inserire un BUS (doppino twistato) per telecomandare i corpi illuminanti.

Configurazioni polari disponibili



- Il segnale DALI può essere veicolato tramite il BUS oppure tramite i conduttori di potenza.
- Il BUS è conforme allo standard KNX.

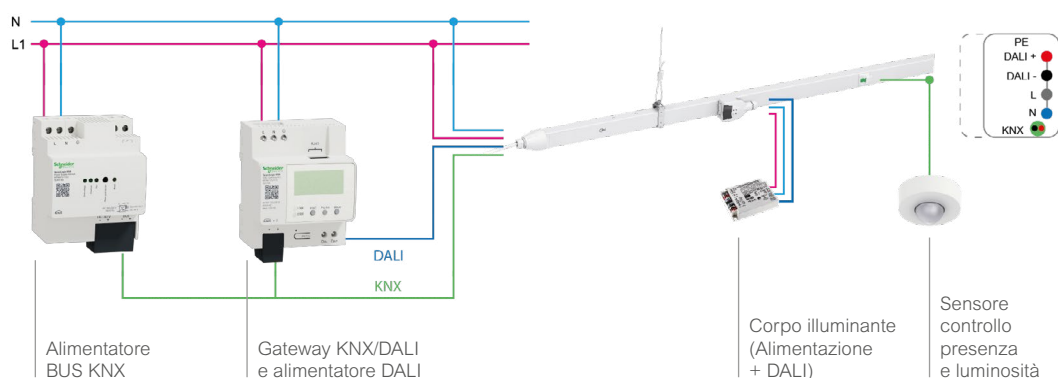
Ciò permette di realizzare il trasporto di potenza, segnale DALI e segnale KNX senza cavi posizionati all'esterno del condotto e derivando potenza e segnali con una singola spina.



Scopri di più

Esempio applicativo

Corpo illuminante comandato tramite segnale DALI e sensore controllo presenza e luminosità comunicante tramite segnale KNX.



Industry

Soft Starter

Migliora le **prestazioni di avvio** dei tuoi motori

Altivar Soft Starter **ATS01** aiuta a prevenire gli stress meccanici che causano l'usura precoce del motore.

ATS01 è **compatto** e **facile da installare**. Montalo uno di fianco all'altro per aver **maggiore spazio** all'interno del tuo quadro elettrico.



Guarda il tutorial



Video

Avviatori statici in promozione

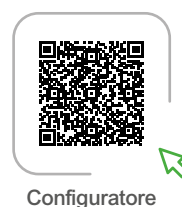
	cod.	€ *	punti
Avviatore statico ATS01 - 6 A - 380...415 V - 1,5...3 KW - 2 fasi	ATS01N206QN	133,40	65
Avviatore statico (start/stop) - 9 A - 380...415 V - 4 KW - 2 fasi	ATS01N209QN	155,40	80
Avviatore statico ATS01 - 12 A - 380...415 V - 5,5 KW - 2 fasi	ATS01N212QN	172,20	85
Avviatore statico ATS01 - 22 A - 380...415 V - 7,5...11 KW - 2 fasi	ATS01N222QN	206,90	105
Avviatore statico - ATS01 - 32 A - 380...415 V - 15 KW - 2 fasi	ATS01N232QN	276,80	140
Avviatore statico ATS01 - 3 A - 110...480 V - 0,55...1,1 KW - 1 fase	ATS01N103FT	77,30	40
Avviatore statico ATS01 - 6 A - 110...480 V - 0,75...3 KW - 1 fase	ATS01N106FT	91,00	45
Avviatore statico ATS01 - 12A - 110...480V - 1,5...5,5 KW	ATS01N112FT	138,00	70
Avviatore statico ATS01 - 25 A - 110...480 V - 2,2...11 KW	ATS01N125FT	179,50	90

40
140
punti

Serie Harmony

Pulsanteria in metallo diametro 22mm

Gamma completa di pulsanti, selettori e lampade spia per montaggio su quadro o pannello di comando.
Per rispondere a tutte le funzioni con robustezza e qualità.



Configuratore

Pulsanti in promozione

1

3

punti

	cod.	€ *	punti
Testa lampada spia bianca in metallo	ZB4BV013	2,89	1
Testa lampada spia verde in metallo	ZB4BV033	2,89	1
Testa lampada spia rossa in metallo	ZB4BV043	2,89	1
Testa lampada spia arancione in metallo	ZB4BV053	2,89	1
Testa lampada spia blu in metallo	ZB4BV063	2,89	1
Testa lampada spia gialla in metallo	ZB4BV083	2,89	1
Testa pulsante luminoso bianco in metallo	ZB4BW313	6,23	3
Testa pulsante luminoso verde in metallo	ZB4BW333	6,23	3
Testa pulsante luminoso rosso in metallo	ZB4BW343	6,23	3
Testa pulsante luminoso arancione in metallo	ZB4BW353	6,23	3
Testa pulsante luminoso blu in metallo	ZB4BW363	6,23	3
Testa pulsante luminoso giallo in metallo	ZB4BW383	6,23	3

Gamma personalizzabile

Lo sapevi che oggi la **gamma Harmony** montaggio foro 22mm o filopannello foro 30mm **è completamente personalizzabile?**

In modo facile e veloce in pochi "clic" dal sito www.se.com/it, possiamo personalizzare i pulsanti con scritte, loghi, pittogrammi (disponibili nella libreria pittogrammi Schneider Electric, ISO 7000 e IEC 60417) o importare immagini dall'esterno, per soddisfare le esigenze specifiche applicative.

Guarda il video sulla Personalizzazione



Illuminazione di emergenza

Exiway Trend / Exiway Light

Apparecchi di illuminazione di sicurezza IP42-IP65 con autonomie multiple e funzionamento SE-SA selezionabile per ogni codice.

10

60

punti

Promo

Interruttori per il residenziale

Resi9

2

20

punti



	cod.	€ *	punti
Int. magn. Resi9 MCB 1P+N C 10A 4500A 1m	R9P35610	5,01	2
Int. magn. Resi9 MCB 1P+N C 16A 4500A 1m	R9P35616	5,01	2
Int. magn. Resi9 MCB 1P+N C 20A 4500A 1m	R9P35620	5,01	2
Int. magn. Resi9 MCB 1P+N C 25A 4500A 1m	R9P35625	5,01	2
Int. magn. Resi9 MCB 1P+N C 6A 4500A 1m	R9P35606	5,01	2
Int. magn. Resi9 MCB 1P+N C 10A 4500A 2m	R9F37610	5,89	3
Int. magn. Resi9 MCB 1P+N C 16A 4500A 2m	R9F37616	5,89	3
Int. diff. Resi9 RCCB 2P 25A 30mA AC	R9R21225	19,49	10
Int. mtd Resi9 RCBO 1P+N C 10A 30mA AC 2m	R9D60610	22,77	10
Int. mtd Resi9 RCBO 1P+N C 16A 30mA AC 2m	R9D60616	22,77	10
Int. mtd Resi9 RCBO 1P+N C 20A 30mA AC 2m	R9D60620	22,77	10
Int. mtd Resi9 RCBO 1P+N C 25A 30mA AC 2m	R9D60625	22,77	10
Int. mtd Resi9 RCBO 1P+N C 6A 30mA AC 2m	R9D60606	22,77	10
Int. mtd Resi9 RCBO 1P+N C 16A 30mA A 2m	R9D61616	41,52	20

Centralini

Resi9 MP

3

75

punti



NEW!

	cod.	€ *	punti
Resi9 MP Mostrina 2R 12M Porta Bianca	MIP30212	22,64	20
Resi9 MP Mostrina 2R 12M Porta Trasl.	MIP30212T	22,64	20
Resi9 MP Fondo da incasso 2R 12M	MIP80212	2,36	3
Resi9 MP Mostrina 3R 12M Porta Bianca	MIP30312	37,53	35
Resi9 MP Mostrina 3R 12M Porta Trasl.	MIP30312T	37,53	35
Resi9 MP Fondo da incasso 3R 12M	MIP80312	3,47	5
Resi9 MP 3x18 centr CARTONG completo TB	MIP21318	78,10	75
Resi9 MP 3x18 centr DISTRIBUZ completo	MIP20318	59,26	60
Resi9 MP 3x18 centr DATI completo	MIP318FU	74,92	65



	cod.	€ *	punti
Exw Trend IP42 Std 110 1/1,5/2/3h SE/SA	OVA47010	40,95	30
Exw Trend IP42 Std 250 1/1,5/2/3h SE/SA	OVA47012	51,15	35
Exw Trend IP42 Std 500 1/1,5/2/3h SE/SA	OVA47014	72,27	50
Exw Trend IP65 Std 110 1/1,5/2/3h SE/SA	OVA47011	43,84	30
Exw Trend IP65 Std 250 1/1,5/2/3h SE/SA	OVA47013	54,72	40
Exw Trend IP65 Std 500 1/1,5/2/3h SE/SA	OVA47015	77,34	55
Exw Trend IP42 ACT 110 1/1,5/2/3h SE/SA	OVA47110	65,93	60
Exw Trend IP42 ACT 250 1/1,5/2/3h SE/SA	OVA47112	75,44	10
Exw Trend IP42 ACT 500 1/1,5/2/3h SE/SA	OVA47114	88,11	10
Exw Trend IP65 ACT 110 1/1,5/2/3h SE/SA	OVA47111	71,00	10
Exw Trend IP65 ACT 250 1/1,5/2/3h SE/SA	OVA47113	81,14	10
Exw Trend IP65 ACT 500 1/1,5/2/3h SE/SA	OVA47115	95,09	10
Exw Light IP42 110 1/1,5/2/3h SE/SA	OVA44010	35,24	25
Exw Light IP42 250 1/1,5/2/3h SE/SA	OVA44012	44,03	35
Exw Light IP42 500 1/1,5/2/3h SE/SA	OVA44014	62,26	50

Spie e Pulsanti



	cod.	€ *	punti
iBP 1NC 20A 250Vca grigio	A9E18030	7,33	4
iPB 1NC 20A 250Vca rosso	A9E18031	7,64	4
iPB 1NA 20A 250Vca grigio	A9E18032	7,13	4
iPB 1NA+1NC 20A 250Vca grigio	A9E18033	7,44	4
iPB 1NA+1NA 20A 250Vca grigio+grigio	A9E18035	9,24	4
iPB 1NA 20A 250Vca grigio e spia verde	A9E18036	8,40	4
iPB 1NC 20A 250Vca grigio e spia rossa	A9E18037	8,84	4
iL rossa 110-230Vca	A9E18320	7,05	4
iL verde 110-230Vca	A9E18321	7,05	4
iL bianca 110-230Vca	A9E18322	7,13	4
iL blu 110-230Vca	A9E18323	7,78	4
iL gialla 110-230Vca	A9E18324	7,22	4

Scaricatori

30
385
punti



	cod.	€ *	punti
PRD1 25r 1P+N rip. est. Tipo 1+2	16330	297,07	210
PRD1 25r 3P+N rip. est. Tipo 1+2	16332	549,36	385
iPRD1 12.5r 1P+N 12,5kA ripor. Estr. 1+2	A9L16282	129,29	90
iPRD1 12.5r 3P+N 12,5kA ripor. Estr. 1+2	A9L16482	253,69	180
iPRD-DC40r 600PV 2P 15kA ripor. es. T2	A9L40271	69,09	50
iPRD-DC40r 1000PV 2P 15kA ripor. es. T2	A9L40281	71,66	50
SPD iPRD40 1P+N 15kA estr. Tipo 2	A9L40500	76,94	55
iPRD40 3P+N 15kA estr. T2	A9L40600	145,39	100
SPD iPRD65r 1P+N 20kA ripor. estr. Tipo 2	A9L65501	122,12	85
SPD iPRD65r 3P+N 20kA ripor. estr. Tipo 2	A9L65601	230,24	160
SPD Resi9 Quick PF 1P+N 5kA Tipo 2 prot	R9L12610	42,23	30
iQuick PF 3P+N 5kA T2	A9L16618	97,70	70

Quadri universali

50
165
punti



Thalassa

	cod.	€ *	punti
7035 Cass. pol. 430x330x200 IP66	NSYPLM43G	95,44	50
7035 Cass. pol. 530x430x200 IP66	NSYPLM54G	137,37	70
7035 Cass. pol. 645x435x250 IP66	NSYPLM64G	166,44	85
5035 Cass. pol. 745x535x300 IP66	NSYPLM75G	203,69	100
7035 Cass. pol. 845x635x300 IP66	NSYPLM86G	306,02	155
7035 Cass. pol. 430x330x200 IP66 PT	NSYPLM43TG	117,48	60
7035 Cass. pol. 530x430x200 IP66 PT	NSYPLM54TG	162,08	80
7035 Cass. pol. 645x435x250 IP66 PT	NSYPLM64TG	191,72	95
7035 Cass. pol. 745x535x300 IP66 PT	NSYPLM75TG	248,05	125
7035 Cass. pol. 845x635x300 IP66 PT	NSYPLM86TG	330,68	165

UPS

35
1730
punti



Easy-UPS

	cod.	€ *	punti
Easy-UPS BVS 500VA, AVR, prese Schuko	BVS500I-GR	67,95	35
Easy-UPS BVS 650VA, AVR, prese Schuko	BVS650I-GR	78,92	40
Easy-UPS BVS 800VA, AVR, prese Schuko	BVS800I-GR	87,61	45
Easy-UPS BVS 1000VA, AVR, prese Schuko	BVS1000I-GR	150,69	75
Easy-UPS SRV 1000VA 230V	SRVS1KI	454,82	225
Easy-UPS SRV 2000VA 230V	SRVS2KI	767,30	385
Easy-UPS SRV 3000VA 230V	SRVS3KI	1.009,42	505
Easy-UPS SRV 6000VA 230V	SRVS6KI	2.003,92	1000
Easy-UPS SRV 10000VA 230V	SRVS10KI	3.458,40	1730

Live Camping Merano

Soluzioni di monitoraggio via App Facility Expert Small Business

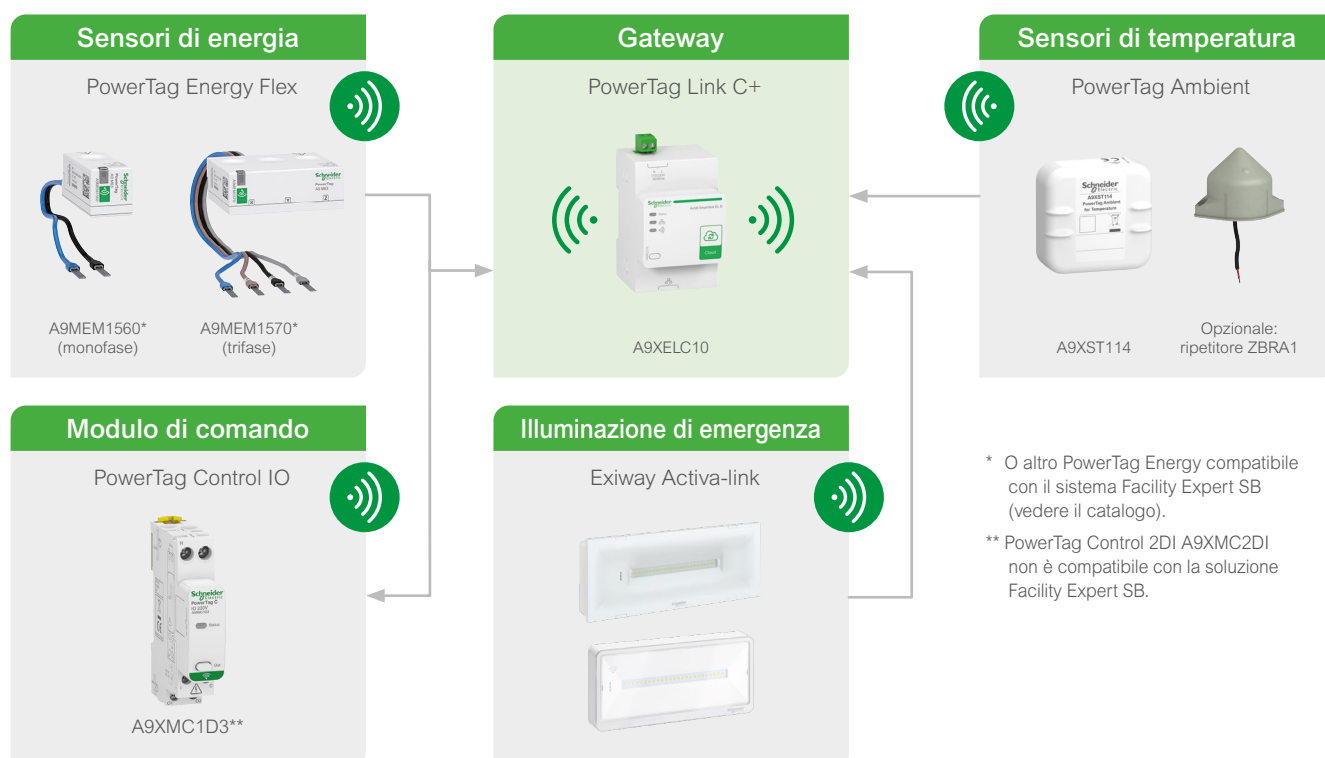
Live Merano Camping ha scelto di adottare EcoStruxure Facility Expert Small Business.

Questa soluzione offre in un'unica app consultabile da device mobili la capacità di verificare lo stato di tutte le apparecchiature elettriche connesse e visualizzare i consumi a livello granulare (come l'assorbimento di una singola colonnina presente su una piazzola di sosta) e via via più ampio, ad esempio con una visione generale dei consumi della SPA oppure del bar. Sono disponibili i dati storici e i dati di trend, per consentire di fare confronti e analisi al fine di ottimizzare i consumi.



[Guarda il video](#)

Prodotti per l'installazione del sistema Facility Expert Small Business



4 STEP utili per differenziarti, generare e trasmettere valore al cliente

Il cliente, perso
nel labirinto delle
offerte, spesso
sceglie la più
economica!



Perché dovrebbe
scegliere la tua?
Hai comunicato
al meglio il valore
della tua proposta?



1° STEP

COMUNICARE IL VALORE

CONOSCERE IL CLIENTE

Assicurati di conoscere il beneficiario della tua proposta. In che contesto opera? Quali sono le sue passioni, hobby, valori e le aspettative del tuo lavoro?

→ Possiamo informarci attraverso passaparola, social network o internet.

CREARE EMPATIA

- Relazionati con semplicità ed entusiasmo. Fornisci le tue credenziali, quelle della tua azienda o del team di lavoro.
- Usa un linguaggio visivo, intuitivo e sintetico. Non perderti in tecnicismi e terminologie che possono allontanare il cliente.
- Manifesta la volontà di lavorare per lui e l'interesse per il suo progetto.

COMPRENDERE E APPROFONDIRE

- Fai domande per capire i bisogni o problemi da risolvere. Esplora, approfondisci con domande aperte (perché, come, quando, dove, cosa non soddisfa).
- Ascolta con attenzione senza trarre conclusioni affrettate.
- Riassumi i bisogni emersi, le priorità, sottoponendo le conseguenze di una mancata risoluzione del problema.

**Ora sei pronto per costruire
una proposta di valore che
ti qualifichi come installatore
e fidelizza il cliente!**



Al prossimo passo

Club my Schneider Electrician

Scopri gli esclusivi vantaggi
e i servizi riservati agli elettricisti

my Schneider Electrician è un progetto di partnership internazionale dedicato agli elettricisti. Attraverso la condivisione dei trend e delle opportunità, ti proporremo soluzioni innovative per il cliente finale, ti aiuteremo a sviluppare competenze tecniche e manageriali per incrementare il tuo business e la tua redditività.



scopri il club 



Requisiti

- Sei un elettricista con meno di 5 dipendenti?
- Vuoi differenziarti dai tuoi concorrenti?
- Credi nell'innovazione?
- Vuoi migliorare le tue competenze?
- Senti l'esigenza di creare una partnership con Schneider e il tuo distributore di fiducia?
- Vuoi essere un "Elettricista del Futuro"?

Vantaggi esclusivi

- **Formazione tecnica evoluta**
Una proposta formativa sempre aggiornata grazie a Webinar e strumenti a tua disposizione.
- **Strumenti per la crescita del tuo business**
Formazione alla proposta di valore, alla motivazione dei collaboratori e all'utilizzo efficace dei social.
- **Premi riservati**
- **Vantaggi commerciali**
- **Eventi e meeting**
- **Kit di benvenuto**

sono aperte le selezioni

unisciti a noi

Inviaci un messaggio **whatsapp*** inquadrando il qr code oppure scrivici una **e-mail**, verrai ricontattato per illustrarti tutte le info necessarie per entrare a far parte del Club.



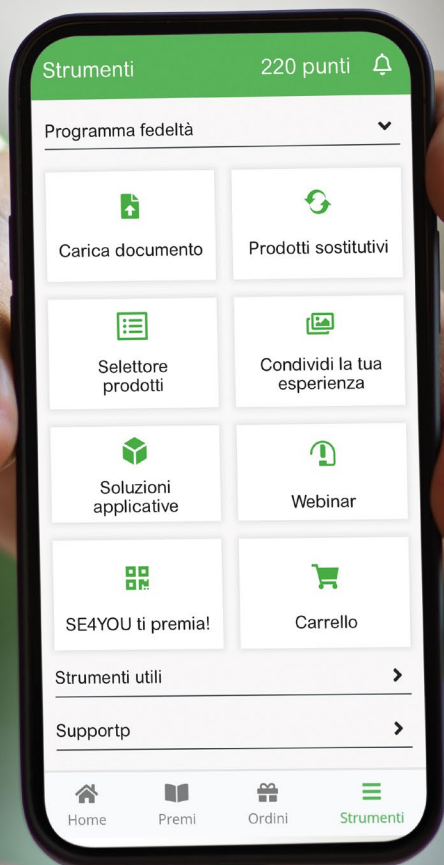
337 100 20 28



clientela.elettricisti@se.com

SE4You.

Tutto il mondo Schneider Electric a portata di app!



Condividi la tua esperienza

Carica immagini dell'impianto realizzato oppure del tuo kit fidelity di benvenuto.

Guadagni punti extra!

Guida e cataloghi prodotti

Selettore prodotti

Configuratore Exteem

Configurazione rapida del tuo acquisto, memorizzabile e condivisibile per utilizzi futuri.

Soluzioni applicative

Trova soluzioni innovative integrate per portare valore ai tuoi clienti.

Webinar

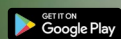
Accedi al portale Schneider Electric, scopri tutte le formazioni disponibili e partecipa.

Guadagni punti extra!

Trova il tuo commerciale

Vantaggi esclusivi del programma fedeltà

Carica documento, Prodotti sostitutivi
Chiedi un preventivo, Invita un amico,
Trova il distributore più vicino, FAQ ...

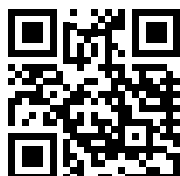


Scaricala adesso!

Schneider Electric S.p.A.
Sede Legale e Direzione Centrale
Via Circonvallazione Est, 1
24040 STEZZANO (BG)
www.se.com/it

Offerta valida dal 1 gennaio 2023 al 31 marzo 2023 presso i Distributori aderenti. Operazione a premi dedicata a elettricisti e impiantisti elettrici senza accordi commerciali continuativi con Schneider Electric, denominata "SE4You - Schneider Electric for You" con validità 1 Gennaio - 31 Dicembre 2023. Sarà possibile richiedere i premi entro il 31 Gennaio 2024. Con l'acquisto di prodotti in promozione guadagni punti SE4You. 100 Punti SE4You valgono un credito SHOPSQUARE da 10€. Punti massimi cumulabili per singola promozione per ragione sociale: 2.500. Consegna premi entro 60gg dall'atto della richiesta. Regolamento completo consultabile nella sezione dell'APP SE4You dedicata al proprio profilo. Per supporto contattare: clientela.elettricisti@se.com

Home Page Supporto Clienti



Centro Supporto Cliente
Tel. 011 708 9100



Centro Formazione Tecnica
email: it-formazione-tecnica@se.com

Life Is On

Schneider
Electric

In ragione dell'evoluzione delle Norme e dei materiali, le caratteristiche riportate nei testi e nelle illustrazioni del presente documento si potranno ritenere impegnative solo dopo conferma da parte di Schneider Electric.